

Èí ôî ðì àöèî í í àÿ ÑèñÒàì à Óì ðàâëáí èÿ Ãðáí èöàì è



*Î ñí î áí úâ àñì áêòú òáõí î ëî áèè óì ðàâëáí èÿ
ãðáí èöàì è*

Êî í öáí òóàëüí ûé äî êóì áí ò

Éí òí òí àòèí í í ày ñèñòàì à óí ðààéáí èy áðáí èòàì è (Border Management Information System (BMIS)) ñí òí àéòèðí àáí à èàé ñèñòàì à éí í òðí èy áúàçàà / áúàçàà òðáí ñí í ðòí ùò ñðáàñòà, í àññàæèðí á, áðóçí á í à éí í òðí èüí ùò í óí èòàò í áðáñá÷áí èy áðáí èò. Í í à í ðááí àçí à÷áí à äèy í ðááí òàðàùáí èy èðèì èí àèüí í é äáyòáèüí í ñòè èñí í èüçòðùáé òí ñò í í òí èà òóðèñòí á è òí ààðí á ì áæáó ñòðáí àì è. Á òí æá áðáí y ñèñòàì à í áéáá÷áò èí í òðí èü èááàèüí í é ì èáðàòèè, í ááñí á÷èááy í í áðáí è÷í ùá è òàì í æáí í ùá ñèóááü áñí èí y ò ò áéòèáí ùì è ñðáàñòààì è éí í òðí èy ì èáðàòèè è òí ðáí àèè.

BMIS áüí í éí yáò ñèááòðùèá í ñí í áí ùá òóí èòèè:

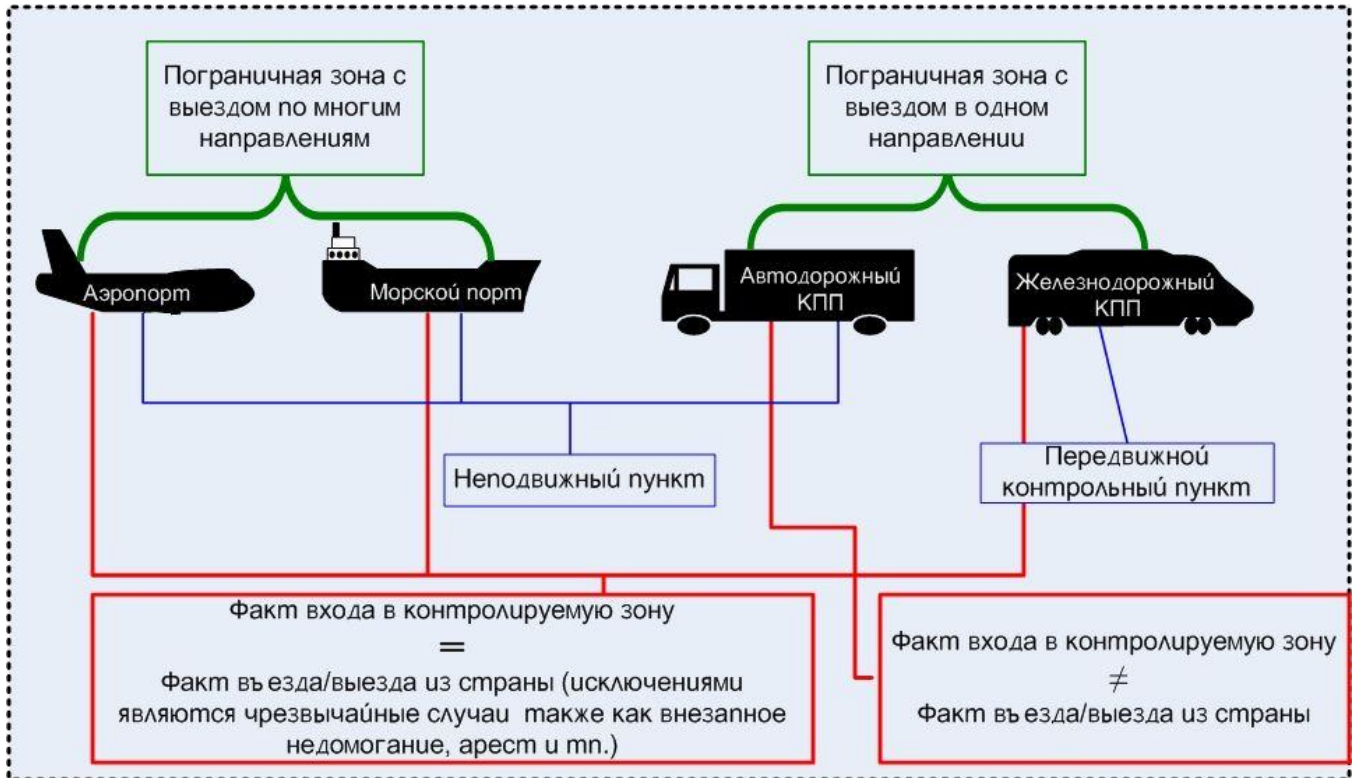
1. Éí í òðí èü èèò í í áàáøèò çàyáéáí èá í à í í èó÷áí èá àèç è/èèè í áðáñáèàðùèò áðáí èòò. Ñèñòàì à í ááñí á÷èááò í áí áóí àèì ùì è òóí èòèyì è í ðááí òàðàùáí èy í áéááèüí í é ì èáðàòèè.
 - 1.1. Èááí òèòèèàòèy èèò, éí òí ðùì çáí ðáùáí áúàçà á ñòðáí ó
 - 1.2. Èááí òèòèèàòèy èèò, ñðáàè áúàçàðùèò èç ñòðáí ù, áúàçà éí òí ðùò á ñòðáí ó í àçí à÷áí èy áí èæáí áúòü í ðááí òàðàùáí ñí áèáñí í ì áæáí ñóáàðñòááí í ùì áí áí áí ðáì
 - 1.3. Èááí òèòèèàòèy èèò, í áóí àyùèòñy á òí çùñèá, ñí èñèàò Éí òáðí í èà è áðóáèò í í áí áí ùò ñí èñèàò í í èó÷áí í ùò ñí áèáñí í ì áæáí ñóáàðñòááí í ùì áí áí áí ðáí í í ñòyì
 - 1.4. Èááí òèòèèàòèy èèò, í ðááüyáéáøèò í áááèñòàèòáèüí ùá èèè í í áí çðèòáèüí ùá áí èóì áí òü
 - áí èóì áí òü çàðááèñòèðí ááí í ùá èàé óòáðyí í ùá èèè í áááèñòàèòáèüí ùá
 - òáèüøèáüá áí èóì áí òü
 - áí èóì áí òü í ðáæáá í ðááüyáéáí í ùá ñ áðóáèì è èè÷í ùì è ááí í ùì è
 - áí èóì áí òü ñí ááðæáùèá èè÷í ùá ááí í ùá ñí áí ááàðùèá ñ ááí í ùì è ÷áèí ááèà í ðááüyáéáøááí áí èóì áí ò áðóáí é ñòðáí ù (áñèè yòè ñòðáí ù í á èì áðò áí áí áí ðáí í í ñòè í ááí éí í ì áðáæááí ñòáá)
 - áí èóì áí òü ááàæáü í ðááüyáéáí í ùá í à áúàçàá, í í í è ðàçó í á í ðááüyáèyáì ùá í à áúàçàá (èèè í áí áí ðí ò). Ýòí í ñí ááí í í áæáí í í à í àçáì í ùò áðáí èòàò, ááá áí èóì áí ò ì í æáò áúòü áí èáá í ðí ñòí è ñèí ðí í áðáááí í àçáá è óí í òðááéáí áðóáèì ÷áèí ááèí ì .
 - 1.5. Èááí òèòèèàòèy í áñí í ðí áí æáááì ùò í áñí ááðøáí í èáòí èò èèò
2. Éí í òðí èü áúàçàà è áúàçàà òðáí ñí í ðòí ùò ñðáàñòà á ñòðáí ó
 - 2.1. Èááí òèòèèàòèy òðáí ñí í ðòí ùò ñðáàñòà í áóí àyùèòñy á òí çùñèá, ñí èñèàò Éí òáðí í èà è áðóáèò í í áí áí ùò ñí èñèàò í í èó÷áí í ùò ñí áèáñí í ì áæáí ñóáàðñòááí í ùì áí áí áí ðáì
 - 2.2. Èááí òèòèèàòèy áðóçí á (í àèè÷èá òàì í æáí í ùò í èí ì á – áàòà, í èí ì áú è èòí òñòàí í áèè, í àèì áí í ááí èá áðóçá è ñòðáí à í àçí à÷áí èy)çàðááèñòèðí ááí í ùò á

εὰ-ἀνὸαᾶ ὀδᾶί ςεὸί υῶ, ἱ ἀί ἀεῖ ἱ ᾶ ἱ ἱεεῖ οᾶϑεὸ ἡὸδᾶί ὀ (ᾶ ὀ ἱ ἱ ἡεῖᾶ ἡᾶῖ εὸ ὀδᾶί ἡἱ ἱ δὸί υῶ ἡδᾶᾶἡὸᾶ)

2.3. Ἐᾶᾶί ὀεὸεᾶὸεῦ ὀδᾶί ἡἱ ἱ δὸί υῶ ἡδᾶᾶἡὸᾶ, ἱ ᾶᾶῖ ἱ εῖ ὕρῦεὸ δᾶεῖῖ ᾶῦᾶ ἱ ᾶδᾶᾶί ςεε, εἱ ὀ ἱ δῦᾶ ἱ ἀί ἀεῖ ἡ-ᾶἡὸ ἱ ᾶδᾶᾶᾶεᾶρὸ ᾶδᾶί εὸὸ ε ἱ ἱ ᾶὸ ἡῖ ἱ εῦϕῖ ᾶᾶὸῦἡῦ ᾶεῦ ἱ ᾶδῖ ᾶί ᾶί ὀί υῶ ἱ ᾶδᾶᾶί ςῖ ε ἱ ᾶδῖ ὀεεῖ ᾶ ε ὀ.ἱ.

BMIS ἱ ἱ εδῦᾶᾶᾶὸ ᾶἡἱ ᾶεὸῦ εἱ ἱ ὀδῖ εῦ ε ὀ ἱ δᾶᾶεᾶί εῦ ἱ ᾶδᾶᾶᾶ-ᾶί εῦ ᾶδᾶί εὸῦ ᾶ ᾶῦδῖ ἱ ἱ δὸὸ, ἱ ἱ δῖἡῖ ἱ ἱ δὸὸ, ᾶᾶὀ ἱ ᾶ ἱ δῖ ᾶῖ υῶ ε ᾶᾶεᾶϕῖ ἱ ᾶ ἱ δῖ ᾶῖ υῶ εἱ ἱ ὀδῖ εῦ ἱ ἱ ὀ ἱ ὀἡῖ υῶ ἱ ὀ ἱ εὸᾶὸ (Εἱ ἱ). Ἄεῦ εᾶᾶᾶᾶ ὀεῖ ᾶ ἱ ᾶδᾶᾶᾶ-ᾶί εῦ ᾶδᾶί εὸῦ ἡἡἡὸᾶ ἱ ἱ ἡὸῦᾶἡὸᾶεῦᾶὸ ἡἱ ᾶὸεᾶεῦ ἱ ε ὀ ᾶὀ ἱ εἱ ᾶε-ᾶἡεεε ἱ ἱ ᾶὀ ᾶ (ᾶεῦ ᾶῦδῖ ἱ ἱ δὸί ᾶ ε ἱ ἱ δῖἡεὸ ἱ ἱ δὸί ᾶ δᾶϑᾶί εῦ ἱ δᾶεὸε-ᾶἡεε ἱ ᾶεῖ ᾶεῖ ᾶῦ)

Ὀᾶὀ ἱ εἱ ᾶεῦ BMIS ὀ-εὸῦᾶᾶᾶὸ ἡεᾶᾶὸῦῦεᾶ ὀᾶδᾶεὸᾶδῖἡὀεεε ᾶδᾶί εὸ



Ἐἱ ὀᾶεεᾶεὸᾶεῦ ἱ ᾶ Ἐᾶδὸ ἱ ᾶδᾶὀε-ᾶἡεᾶῦ Ὀᾶὀ ἱ εἱ ᾶεῦ (Intelligent mapping Technology (IMT))

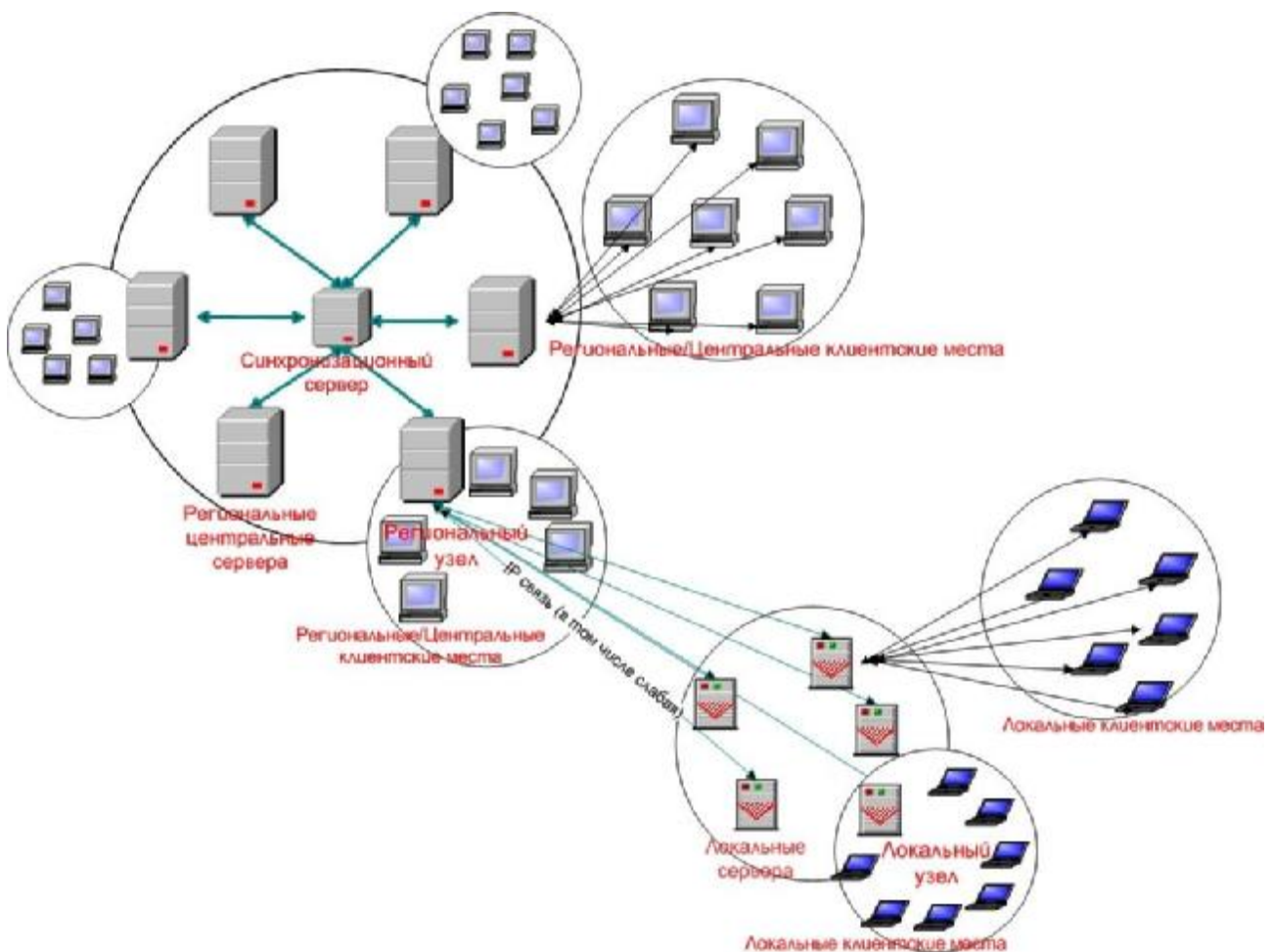
Ἐἱ ὀᾶεεᾶεὸᾶεῦ ἱ ᾶ Ἐᾶδὸ ἱ ᾶδᾶὀε-ᾶἡεᾶῦ Ὀᾶὀ ἱ εἱ ᾶεῦ (IMT) BMIS ἡἱ ἱ εῦϕῖᾶὸῦῦ ᾶεῦ ᾶεϑᾶεεϑᾶὸεε ἱ ἱ ὀ ἱ εἱ ᾶ ᾶᾶ ἱ υῶ ἱ ᾶ ᾶᾶ ἱ ᾶδᾶὀε-ᾶἡεῖ ε εᾶδὸᾶ ἱ ἱ ᾶδᾶί ε-ἱ ἱ ε ςῖ ἱ ἱ ῦ. Ἐἱ ἱ ὀδῖ εεδὸρῦεε ἱ ᾶδῖ ἱ ᾶε ᾶεᾶεὸ ἱ ἱ ὀ ἱ εε ᾶᾶ ἱ υῶ ἱ ᾶ εᾶδὸᾶ ᾶ δᾶᾶεἱ ᾶ δᾶᾶεῦ ἱ ᾶ ἱ ᾶδᾶί ᾶί ε, ἡ ἱ δῖ ἡἱ ἱ ὀδῖ ἱ εἡὀ ἱ δεε, ἱ ἱ εᾶϕῖ ἱ ἱ ᾶἡὸᾶ ᾶ ἱ ςῖ εεῖ ἱ ᾶᾶί εῦ ε εϕῖ ᾶ ἱ ᾶί εῦ

ääííúó (íàíðèì áð, äää èì áííí ìðííí àèð / ìðííí àèè èíí òðííèù èí òáðáñòðùèè
 íáúáèð è ò.í.). Äëý ìíáðàíè÷íúó çíí äää óñòáíí àèáí ú íáàèðáàðàèüí úá èàì áðú
 òáóííèí àèý ìíçáíèýáð ñíáàèíèòú Òèçè÷-áñèèá è èíáè÷-áñèèá ìíòíèè ääííúó
 (íàíðèì áð, àèðèàèðóý íà ýèðáí á Òèçè÷-áñèí á èçíáðàæáíèá áíçäóøííáí ñóáí á,
 èíí òðííèèðòùèè ìáðñííáè ìíæáð ìíèó÷èòú ääííúá ì ìðèíáàèäæííòè áíðòà,
 ìðèááçáííí áðóçá, èñòíðèè ìáðàèáðíá á ääííúé áýðíííðò è ò.í.).

Ñáðááðú, áàçú ääííúó, èíí ìíóíèèàòèè, ðááí÷èá ìáñòà.

Ýèñí èóàòàòèý BMIS ðáàèèçóáòñý ìí ñðááòáí ì íðááí èçàòèè:

1. Ðáàèííáèüí úó óçèí á
2. Èíèàèüí úó óçèí á



Ðáàèííáèüí úá óçèú ðáñííèääáðòñý íà ìáàèñòðàèüí úó ó÷-áñòèáð
 èíí ìíóíèèàòèèíííúó ñáðàé. Èáæáúé ðáàèííáèüíúé ñáðááð ñáýçáí ñ áðóíííèè
 èíèàèüí úó óçèí á. Í áí áí ääííúí è ìáæáó ðáàèííáèüíúí è è èíèàèüíúí è óçèàì è

Çai ðî ñú

Ðáàèí áèüí úá ñáðááðá á ñî ñòí ýí èè í áðáááòúááòú ñèí æí úá çai ðî ñú è ááí áðèðí áàòú í ò÷òú íí èí òáèèáèòòáèüí úí /í á÷áòèè çai ðî ñàí . Òðááí ááí èý è ñáðááðáí – áúñí èáý í ðí èçáí àèòáèüí í ñòú. Í í è áúí í èí ýðò í í í áí èðèòáðèàèüí úé óáí áí úé í í èñé í áúáèòí á, èí ááá-èèáí ðááèñòðèðí ááí í úó á ñèñòáí á. Ñèñòáí à í ðááí ñòááèýáò áí çí í æí í ñòú áí àèèòè÷áñèí áí í í èñèà á í àññàæèðí í í òí èá í í í áí ðááèáí èð, áàòá è áðóáèí í áðáí áòðáí . èàè í áí ðèí áð èèñò í àññàæèðí á ÷áñòí èáòàðúèò á í áí íí èèè í áñèí èüèèò áúáðáí í úó í áí ðááèáí èýò, èèñò í àññàæèðí á ÷áñòí í óòáðáñòáòáòáò ñ òáí æá ñàí úí ýèè àæáí è ò.í. í á èí áý í ðááááðèòáèüí úó ááí í úó í á èñèí í úó í áúáèòáò.

Èí èáèüí úá æá ñáðááðá í ðááí áçí á÷áí ú áèý ááí áá ááí í úó è áèý çai ðî ñí á í èí í èðáòí úó ááèí èòáò, òáèòáò, í áúáèòáò è ò.í .

Èí í òðí èü è óí ðááèáí èá í áðáñá÷áí èý áðáí èòú

BMIS ðááèèçóáò òðè óðí áí ý èí í òðí èý:

1. Í í èó÷áí èá í áðá÷í áé ýèí í í è÷áñèèò è þðèàè÷áñèèò í ðáá è í ðí áéáí í àññàæèðá í í èè÷í úí ááí í úí áçýòúí èç í ðááúýáèáí í úó áí èóí áí òí á. BMIS èí òááðèðóáò ñí áòèàèüí óð òáóí í èí áèð òí í áòè÷áñèí áí í í èñèà èí áí, èí òí ðáý í í çáí èýáò í áèòè í àññàæèðá á ðáçèè÷í úó ñí èñèàò á ñèó÷áá í áí ðááèèüí í áí í áí èñáí èý, á ò.÷. í ðè áí í í èí áí èè èí áí èç ñí èñèí á ñí ñòááèáí í úó í á ðáçí úó ýçúèáò.
2. Í ðí ááðèà (á ò.÷. áèí í áòðè÷áñèàý) í ðáá í àññàæèðí á í á í ðááúýéáí í úá áí èóí áí òú
3. Í ðí ááðèà í í áèèí í í ñòè í ðááúýáèáí í úó áí èóí áí òí á í í èó í òèè÷èòáèüí úí çí áèáí (áí èí áðáí í ú, óèüòðáòèàèáò, áí áýí úá çí áèè è ò.í.)

1. Í í èó÷áí èá í áðá÷í áé ýèí í í è÷áñèèò/þðèàè÷áñèèò í ðáá è í ðí áéáí í àññàæèðí á ðááèèçóáòñý í í ñðááñòáí ñðááí áí èý èè÷í úó ááí í úó í àññàæèðí á áçýòúó èç í ðááúýáèáí í úó áí èóí áí òí á ñ áàçàí è ááí í úó ñí áòèàèüí úó í ðááí í á. Í ááñí á÷èááòñý í í áí èðèòáðèàèüí áý í ðí ááðèà èè÷í úó ááí í úó í àññàæèðí á (í í èí í á èí ý, áàòá ðí æááí èý, áèí í áòðè÷áñèèà ááí í úá è ò.í.) ñ áàçàí è ááí í úó Èí òáðí í èà, ðí çúñèèáááí úó è í áæáèàòáèüí úó èèò, áèç è áðóáèí è áàçàí è ááí í úó. Áàæí úí ýèáí áí òí ñ BMIS ýáèýáòñý òí í áòè÷áñèèè áèáí ðèòí í í èñèà – òáóí í èí áèý í í èñèà í í ñí çáò÷èð, òáè èáè í øéáèè í í áòò í í ýáèýòñý èáè á í ðí óáññá ááí áá ááí í úó á áàçú ñí áòñèóáá, òáè è áí áðáí ý í á÷áòèí áí í òí ðí èáí èý çai ðî ñà. Òáóí í èí áèý í í çáí èýáò èááí òèòèèáòèþ è áúýáèáí èá

ei áí, ei òí ðúá íí oí æè íà çàí ðàøèáááí íá èí ý (ñoí añòáí á í ðí èçí í øáí èè èèè í òèè÷èá á ðáçóèüòàòì øèáèè á í ðí öáññá ááí àà àáí í úó, è ò.í.).

Á í añòí ýúáá áðáí ý Ñèñòáí à áí ááðáí à è á ðááèúíí ì añòòááá áðáí áí è ðááí òááò ñ áàçàí è àáí í úí è ðí çúñèèáááí úó èèö Í í áðáí è÷í é Ñéóæáú Áðí áí èè, Í í áðáí è÷í é Ñéóæáú ÐÓ á Áðí áí èè, Í áøèí áèúí í é Ñéóæáú Èí ðáðí í èà è Í áøèí áèúí í é Í í èèöèè. Áèáèáý èí í ñòðóèöèý ñèñòáí ú í í çáí èèò ñí çáàòü èí ðáðòáèñú àèý áçí èí í ááèñòáèý ñ áðóáèí è áàçàí ú àáí í úó.

2. Í ðí ááðèà (á ò.÷. áèí ì áòðè÷áñèáý) í ðáá í àññàæèðí á íà í ðááúýáèáí í úá áí èóí áí òú

Í ðí ááðèà í ðèí ááèáæí í ñòè í ðááúýáèáí í úó áí èóí áí òí á àáí í í ó í àññàæèðó í ðí èçáí àèòñý í óòáí ñðááí áí èý áèí ì áòðè÷áñèèò àáí í úó í àññàæèðà ñ í ðèááááí í úí è á áí èóí áí òá (í á àáí í í ýòáí á í á óñòáí ááèèáááòñý)

Áèý í í áðáí è÷í é çí í ú ñ áí çí í æí í ñòüð áúáçáá í í í í áèí í áí ðááèáí èýí í ðí èçáí àèòñý áí í í èí è ðáèúí í èááí òèòèèáòèý áèí ì áòðè÷áñèèò àáí í úó íà í óí èòá ðááèñòðáòèè í ðáá í àññàæèðà áúáòáòü á àáí í í í áí ðááèáí èè ñ í í ñèááòðúáé ñááðèí é ýòèò àáí í úó ñ ðáçóèüòàòí èçí áðáí èý áèí ì áòðè÷áñèèò àáí í úó í áí í ñðááñòááí í í áðáá í í ñááèí é (í á àáí í í ýòáí á í á óñòáí ááèèáááòñý, í ðááóñí áòðèèááòñý óñòáí í ááèà á à/í Çááðòí í ö è Áðí ðè)

3. Í ðí ááðèà í í áèè í í ñòè í ðááúýáèáí í úó áí èóí áí òí á í ðí èçáí àèòñý í óòáí ñðááí áí èý í ðááúýáèáí í í áí áí èóí áí òà ñ í áðáçòí í.

BMIS èí ðááðèèðóáò Ñèñòáí ó Èááí òèòèèáòèè Áí èóí áí òí á (DIS), èí òí ðáý í ááñí á÷èáááò í í áðáí è÷í é èí á òí òí áðáòèýí è ááæí úó ñòðáí èò ááèñòáèòáèúí úó áí èóí áí òí á (ñ áí çí í æí í ñòüð óááèá÷áí èý áí èáá ÷áí á 10 ðáç), ñáðèéí úí è í í í áðáí è è áðóáèí è ñí áòèòèèáòèýí è èáæáí áí òèí à áí èóí áí òà, í áðáçòáí è áúýáèáí í úó ðáí áá òáèüøèáúó áí èóí áí òí á, ñáðèéí úí è í í í áðáí è è àáí í úí è áèáááèüóáá í í òáðýí í úó è í áúýáèáí í úó í áááèñòáèòáèúí úí è áí èóí áí òí á. Ñèñòáí à í í çáí èýáò í çí áèí í èòñý ñ çàùèòí úí è çí áèáí è áí èóí áí òà, èí òí ðúá áúýáèýðòñý í ðè óèüòðáòèí èáòí áí í è èí òðáèðáñí í í í ñááúáí èè, í ðè ðáçí úó óáèáò í ðí ñí í òðá è ò.í.

Áacî í añí í ñòù

BMIS èì áàò ààà òðí áí ý ààòí ðeçàöèè áí ñòóí à è ñèñòàì á. Áàòí ðeçàöèè áí ñòóí à ðàçääèáí à ì áæáó

- çí í àì è èí í òðí èý áí ñòóí à è ðàáí ÷èì è ì áñòàì è
- í áðñí í àèì ì

Äèý èàæáí áí ðàáí ÷ááí ì áñòà è çí í ù èí í òðí èý áí ñòóí à í ðàááèáí ñí èñí é ðàçðáøáí í ùò í í áðàöèé. Èñí í èüçí ááí èá èí òáðòáéñà ñèñòàì ù í áí ðàáóñí í ððáí í í áí äèý ðàáí ÷ááí ì áñòà í ááí çí í æí í ááç ñí áöèèèüí í áí ðàçðáøáí èý. Äèý IP èèèáí òí á òàèæá í ðèì áí ýàòñý í ðí ááðèà èí í òèááðàöèè ðàáí ÷ááí ì áñòà.

Ì í áóèü áòí àà í áðñí í àèà á ñèñòàì ó (óñòàí í áèà ì í áóèý í ðàáóñí à òðèèááòñý í ðè áí ááðáí èè òáòí í èí àèè óí ðàáèáí èý í áðñí í àèì ì; í à àáí í ì ýòàì á í á óñòàí áàèèèááòñý) ðàáóèèðóáòñý í í ñðááñòàì ì

- ðàñí í ðýæáí èé í í øòàòàì è í áðñí í àèó
- ðàñí í ðýæáí èé í í í ðàáí èçàöèè ðàáí ÷èò ñí áí
- í áðí èáé/àèì ì áòðè÷áñéí é í ðí ááðèè í í èüçí ááòáèý
- í ðí ááðèà òàèòà ðàáèñòðàöèè í ðí òí æááí èý í í èüçí ááòáèý á èí í òðí èèðóáì óð çí í ó

Ì í èüçí ááòáèü, áòí á èí òí ðí áí á çí í ó í á çàðáááñòðèðí ááí á ñèñòàì á èí í òðí èý áí ñòóí à, í á áóááò áí í óùáí é ðàáí òá ñ ýòèò ðàáí ÷èò ì áñò.

Áí èóì áí òù í á÷àòááì ùá èç ñèñòàì ù èì áðò í ðeçí áè í í àòááðæááðùèé ñáí èöèè óñòðí èñòáá í à í á÷àòù àáí í í áí áí èóì áí òà.

Ì áúáèòù àýðí í í ðòà í ðàáñòàáèáí ù í à Ááí áðàòè÷áñéí é Èí òí ðí àöèí í í é Ñèñòàì á (GIS) àýðí í í ðòà áàçèðí ááí í í é í à Èí òàèèèòóàèüí í é Èàðòí áðàòè÷áñéí é Òáòí í èí àèè (IMT).

BMIS èì áàò áí çí í æí í òù èí òááðèðí ááí èý ñ ñèñòàì àì è àèááí í áàèðááí èý. BMIS í í çáí èý áò í áúááèí ýòù òèçè÷áñèèá è èí àè÷áñèèá í í òí èè àáí í ùò òàðàèòáðèçòðùèò í áúáèòù. Òèçè÷áñéí á èçí áðàæáí èá òðáí ñí í ðòí í áí ñðááñòáá í í èó÷áí í á ÷áðáç óñòàí í áèáí í óð èáì áðó í áàèðááí èý ì í æáò áúòù ñáýçáí í ñ í í òí èí ì èí àè÷áñèèò ááí í ùò í òðáí ñí í ðòí í ñðááñòáá. Àèòèàèçèðóý òèçè÷áñéí á èçí áðàæáí èá í à ì í í èòí ðá, í í áðàòí ð í í èó÷èò ááòàèüí óð èí òí ðí àèèð í òðáí ñí í ðòí í ñðááñòáá:

- áðáì ý í ðèáúòèý

- çî í ó ì ðèáúòèÿ
 - äåòàèè ì î ãðóçèè/ðàçãðóçèè ãðóçî â
 - ñî èñî é î àññàæèðî â
 - èñòî ðèð î î èåòî â áúî î éí áí úõ òðáí ñî î ðòí úì ñðååñòáí î
 - äðóåèå äáí í úå
- (î î äóëü òñòáí äåèèääòñÿ òí èüèí àì åñòå ñ ñèñòáí î é àèääí í àéèääí èÿ)

Ñî î òååòñòåèå ñòáí äàðòáí

Ñèñòáí à ðàçðááí òáí à è î î áðèðóáò ñî äèàñí î ðáèí î áí äàèèÿì ICAO (ICAO, äî è. 9184 – AN/902, 1987; ICAO, äî è. 9649, FAL/11-1995). Äèéèÿ ñòðóèòóðà ñèñòáí ú î î çáí èÿåò óáí äèåòáí ðáí èå í î áúõ ñòáí äàðòáí.